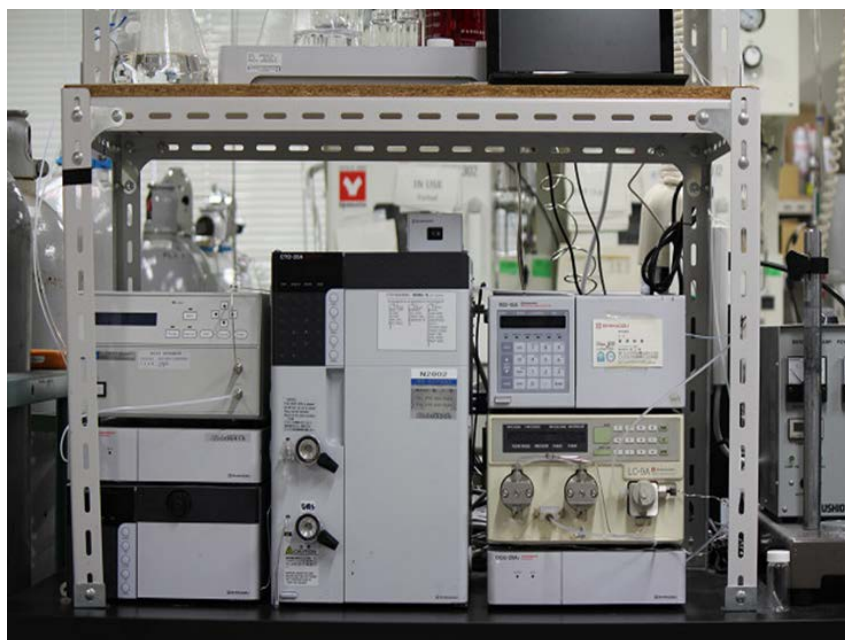


1123.ゲル浸透クロマトグラフィー



装置設備名称	ゲル浸透クロマトグラフィー
メーカー	島津製作所
商品名・型式	CTO-20A/20AT、RID-10A、LC-9A、DGU-20A3
性能・仕様	RID-10A : 温度設定範囲 : 30~60℃ 最大流量20 mL/min RI-201H : 温度設定範囲 : 3~55℃ 最大流量10 mL/min カラム : 水系、有機溶媒系
設備概要・用途	細孔が数多く存在する充てん剤をカラムにつめ、そこに対象物溶液を流し、分子を大きさの違いによって分離する手法です。
対象試料	液体、固体
その他・注意事項	